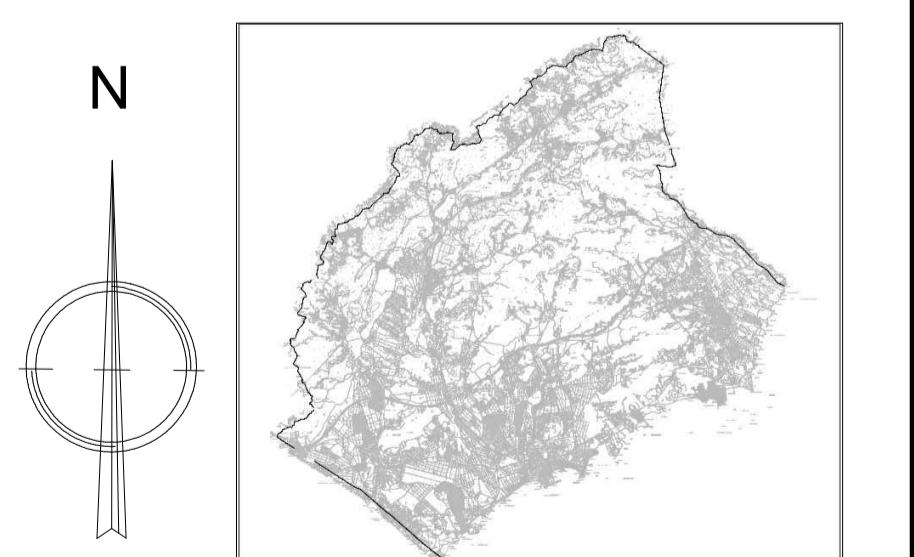
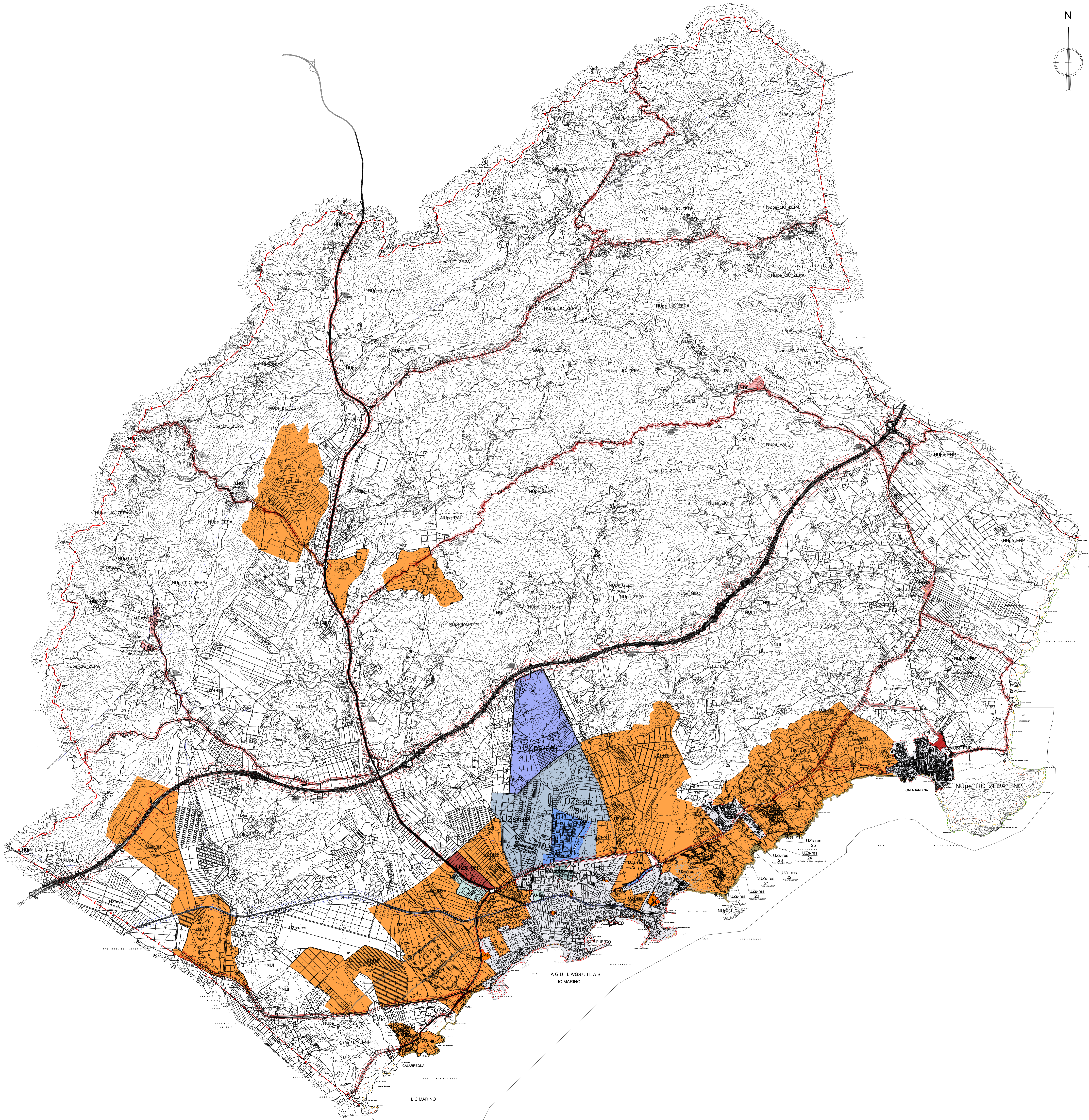


Legenda

| Suelo Urbano | | Suelo Urbanizable | |
|--|-------|---|------------|
| Residencial | U-res | Residencial | UZs-res |
| Actividad Económica | U-ae | Actividad Económica | UZs-ae |
| Terciario | U-ter | Terciario | UZs-ter |
| Núcleo rural | U-rr | -NO SECTORIZADO | UZns |
| Limite Municipal | - | Residencial | UZs-res |
| Limite Suelo Urbano | - | Actividad Económica | UZs-ae |
| | | | |
| Parque Regional Calnegre-Cabo Cope | | | |
| Afecciones de costas | | | |
| Zona de influencia (500m) | | | |
| Línea de Servidumbre de DP Marítimo-Terrestre | | | |
| Línea de Tránsito | | | |
| Línea de Dominio Público Marítimo-Terrestre | | | |
| Caminos rurales | | | |
| Suelo No Urbanizable | | | |
| -PROTECCIÓN ESPECÍFICA | | AMBIENTAL | |
| DIRECT. LITORAL - C.H.S. - COSTAS | | Lugar de Interés Comunitario (LIC) | |
| Núpe-CA | | Núpe-LIC | |
| Geomorfológico | | Zona de Especial Protección para las Aves (ZEPA) | |
| Núpe-GE | | Núpe-ZEPA | |
| Paisajístico | | Espacio Natural Protegido (ENP) | |
| Núpe-PAI | | LIC y ENP | |
| Vías Pecuarias | | Núpe-LIC-ENP | |
| Núpe-VY | | LIC y ZEPA | |
| Dom. Público | | Núpe-LIC-ZEPA | |
| Marítimo-Terrestre | | LIC, ZEPA y ENP | |
| Núpe-MT | | Núpe-LIC-ZEPA-ENP | |
| INADECUADO | | Monte | Núpe-MONTE |
| Inadecuado | NUI | Banda de amortiguación de espacios naturales (100 m.) | |
| Sistemas Generales Públicos | | | |
| SISTEMA GENERAL DE ESPACIOS LIBRES | | SISTEMA GENERAL DE INFRAESTRUCTURAS | |
| SGEL | | SGI | |
| SISTEMA GENERAL DE EQUIPAMIENTOS | | SISTEMA GENERAL DE ESPACIOS LIBRES NO COMPATIBLE | |
| SGEQ | | SGEL-NC | |
| S.G. DE VIARIO | | SISTEMA GENERAL DE EQUIPAMIENTOS | |
| 1º nivel | | SGEQP | |
| 2º nivel | | SISTEMA LOCAL DE ESPACIOS LIBRES | |
| 3º nivel | | SEL-VIN | |
| PG | | | |
| PGC | | | |
| SISTEMA GENERAL DE ESPACIOS LIBRES NO COMPATIBLE | | | |
| SGEL-NC | | | |
| S.G. Privados | | | |
| SISTEMA GENERAL DE EQUIPAMIENTOS | | | |
| SISTEMA LOCAL DE ESPACIOS LIBRES | | | |



Ordenación Estructural INSTRUMENTOS DE DESARROLLO

Escala 1/25.000
Fecha Septiembre 2018

Plano OE-4

PG.M.O. Aguilas
Plan General
Aprobación provisional

Arquitecto Conchi Berná Berná
INCOTEC